



# Réveille ta Moelle

---

DOSSIER DE PRESSE 2024

**OPEN AIR LE 27 AVRIL 2024**

# SOMMAIRE

---

<b>Réveille Ta Moelle en quelques mots</b>	p.3
<b>Le mot du président</b>	p.4
<b>Le don de Moelle Osseuse</b>	p.5
<b>Comment se passe un don de moelle osseuse ?</b>	p.6
<b>Qui sommes-nous ?</b>	p.7-10
<b>Nos valeurs &amp; engagements</b>	p.11
<b>Nos précédentes éditions</b>	p.12-15
<b>RTM#5 : notre prochaine édition !</b>	p.16
<b>Infos &amp; contacts presse</b>	p.17

# Réveille Ta Moelle en quelques mots...

Bienvenue dans l'univers de Réveille Ta Moelle, une association pleine de sens qui a pour mission de promouvoir le don volontaire de moelle osseuse en associant le message de la santé avec celui de la culture !

Portée par le soutien de 13 collectifs de musique électronique, 1 collectif de scénographie, 1 collectif artistique et culturel ainsi que des BDE Rennais, Réveille Ta Moelle organise des rencontres simples et conviviales. Ces événements, créés par les jeunes et pour les jeunes, permettent de les informer, les sensibiliser et les recruter au don volontaire de moelle osseuse de façon culturelle et festive.

# Le mot du président

*«Depuis 2019, je me suis totalement investi dans les projets de Réveille Ta Moelle à savoir promouvoir le don volontaire de moelle osseuse.*

*Aujourd'hui je suis fier d'être le président de cette association qui correspond à mes valeurs humaines et solidaires. En créant des événements qui valorisent les musiques actuelles, nous sensibilisons les jeunes (de 18 à 35 ans) afin de les inscrire sur le registre national des Donneurs Volontaires de Moelle Osseuse. En devenant Veilleurs de Vie, ils augmenteront les chances de pouvoir sauver l'un des 2000 malades français en attente de greffe.*

*Si vous aussi vous souhaitez soutenir nos actions, nous vous donnons rendez-vous le samedi 27 avril 2024 au Parc saint-Cyr de Rennes à partir de 14h00 pour la 5ème édition de RTM.»*

*Didier Laroze*

# Le don de moelle osseuse

Le rôle de la moelle osseuse est de produire les cellules sanguines, elle est donc indispensable au fonctionnement de l'organisme et donc à la vie. La greffe de moelle osseuse représente **le seul espoir de guérison** pour de nombreuses personnes atteintes de cancers ou de maladies du sang.

**Aujourd'hui, ce sont plus de 2000 malades en France en attente de greffe, pour seulement 390 000 donneurs volontaires de moelle osseuse (DVMO).**

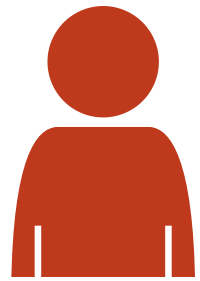
La compatibilité étant très faible (1/1 million), chaque inscription est un succès face à la pénurie de greffons que connaît la France.



# Comment se passe un don de moelle osseuse ?

Donner sa moelle osseuse est un acte altruiste, anonyme, gratuit et volontaire.  
Pour être donneur volontaire, il faut :

**Avoir entre 18 et 35 ans  
lors de l'inscription...**



**...et être en  
bonne santé !**

**Remplir un  
questionnaire de santé...**



**...pour confirmer votre  
éligibilité au don !**

**Faire un rapide  
prélèvement salivaire...**



**...afin d'établir votre carte  
d'identité biologique !**

**Rester joignable...**



**...dans l'attente de  
sauver une vie !**

Ces démarches sont réalisables directement sur notre site internet et/ou lors de notre prochain évènement le **samedi 27 avril 2024** au Parc Saint-Cyr de Rennes, à partir de 14h00.

Dès lors, vous êtes inscrit sur le registre national et devenez veilleur de vie. Même si vous pouvez donner jusqu'à 55 ans, l'inscription est réservée aux personnes âgées de 18 à 35 ans. Les jeunes sont privilégiés pour leurs dons plus riches qui multiplient les chances de guérison. Les dons masculins sont particulièrement recherchés car mieux tolérés par les malades. Et pourtant, dans ce registre, on dénombre 60% de femmes contre 40% d'hommes.

En France il y a 390 000 veilleurs de vie. En Allemagne, ils sont 7,5 millions, au Royaume Uni 4 millions, 2 millions en Pologne, 500 000 en Espagne et en Italie. Cet écart illustre la crise que connaît la France et explique que 80% des greffons viennent d'Allemagne.

# Qui sommes-nous ?

Réveille Ta Moelle (RTM) est une association née d'une volonté de construire des rencontres simples et de proximité autour du don de moelle osseuse. Notre objectif est de faire découvrir cette cause différemment, en associant l'information à la culture et la musique électronique. Basée à Rennes, l'association participe à la promotion du don de moelle osseuse en informant, sensibilisant et invitant les jeunes à s'inscrire pour le don de manière ludique et festive.

**L'association est organisée en 6 pôles :**

Pôle  
**Organisation  
Coordination**

Pôle  
**Don de moelle  
osseuse**

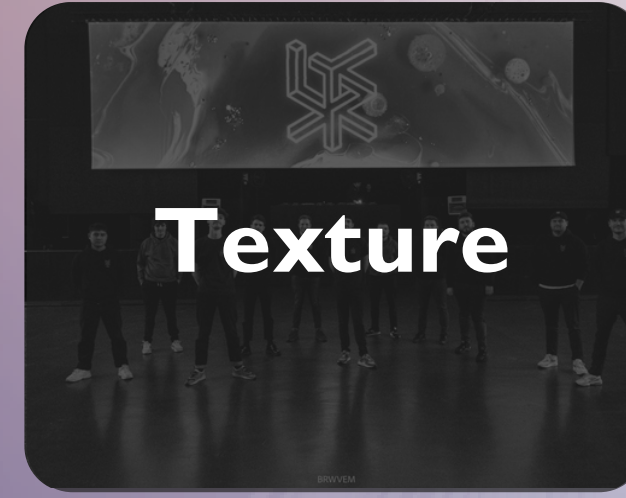
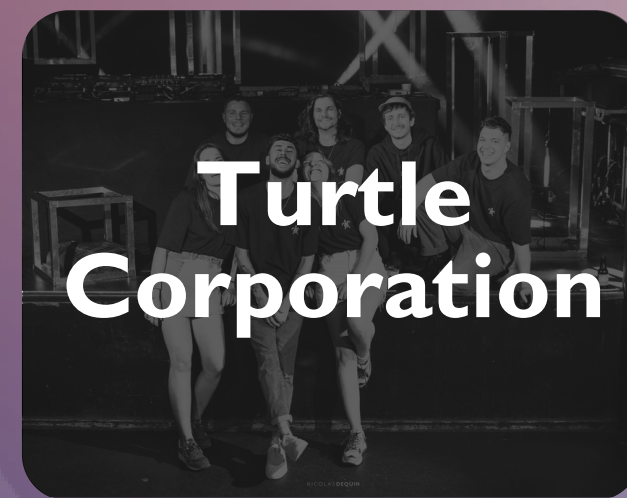
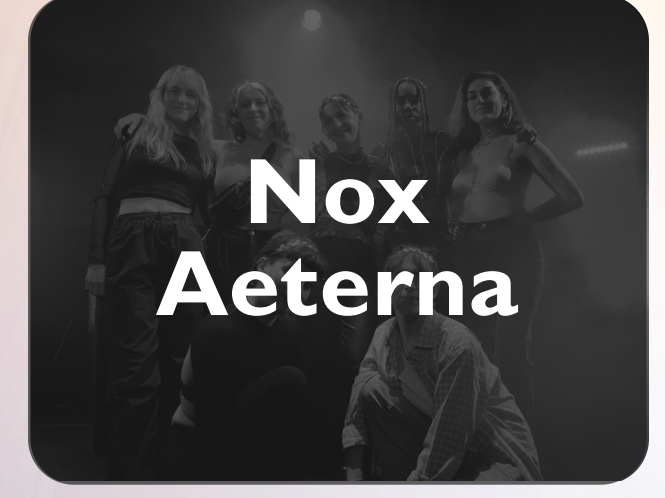
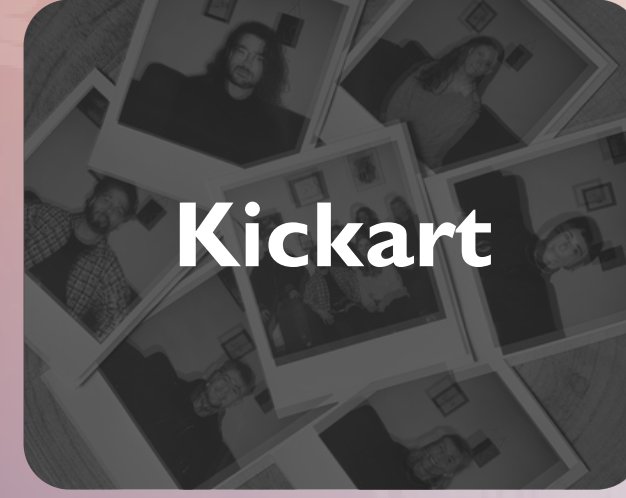
Pôle  
**Scénographie**

Pôle  
**Communication  
Relations presses**

Pôle  
**Mécénat**

Pôle  
**Durabilité**

15 collectifs artistiques (musique électronique, scénographie et art) :





# 350 bénévoles sur le festival :



**8 partenaires actuels :**



# Nos valeurs & engagements

## Convivialité

Réveille Ta Moelle s'engage à favoriser la tolérance et l'écoute dans les échanges pour le bien-être de tous les bénévoles et pour avancer ensemble.

## Solidarité

Réveille Ta Moelle encourage l'entraide et le partage entre les bénévoles. L'égalité et la justice sociale font partie intégrante de nos décisions.

## Dynamisme

L'association oeuvre pour lutter contre les préjugés autour du don de moelle osseuse en proposant des manifestations attractives et ludiques.

Réveille Ta Moelle est engagée dans une démarche de développement durable selon 3 axes : écologie, économie et sociétal.

En prévision de chaque événement, une équipe est 100% dédiée à **sensibiliser sur la préservation du site** qui nous accueille, à **assurer la sécurité et le respect entre festivaliers** ainsi qu'à **sensibiliser aux danger des drogues et alcools**.



# Nos précédentes éditions :



## RTM #1

À l'issue de sa première édition en mars 2019, Réveille Ta Moelle #1 rencontre un fort succès sur le campus de Rennes 2, avec 370 recrutements en seulement 3 jours.

Une soirée de clôture se déroula à l'UBU et afficha complet le temps d'une nuit, regroupant 7 associations culturelles rennaises, fondatrices de RTM.





## RTM #2bis

En 2020, l'association s'organise pour proposer à son jeune public une action de sensibilisation sur le campus de l'IUT de Rennes et un Open Air à l'Hôtel-Dieu. La crise sanitaire aura eu raison de cette édition, Réveille Ta Moelle #2 ne verra pas le jour.

Les équipes rebondissent et proposent un tout autre format en 2021. Ils organisent, au Salon, un tiers-lieu de Rennes, une exposition artistique et un Livestream en partenariat avec les associations et acteurs culturels rennais.

Cette édition leur permettra de recruter 50 nouvelles personnes et de sensibiliser plus de 200 visiteurs sur une semaine de permanence.

## RTM #3

Après deux années, les membres actifs sont plus que déterminés pour rebondir. C'est ainsi que Réveille Ta Moelle propose en 2022 un événement majeur, avec 4 jours d'animations et 424 nouvelles inscriptions sur le registre des donneurs volontaires de moelle osseuse.

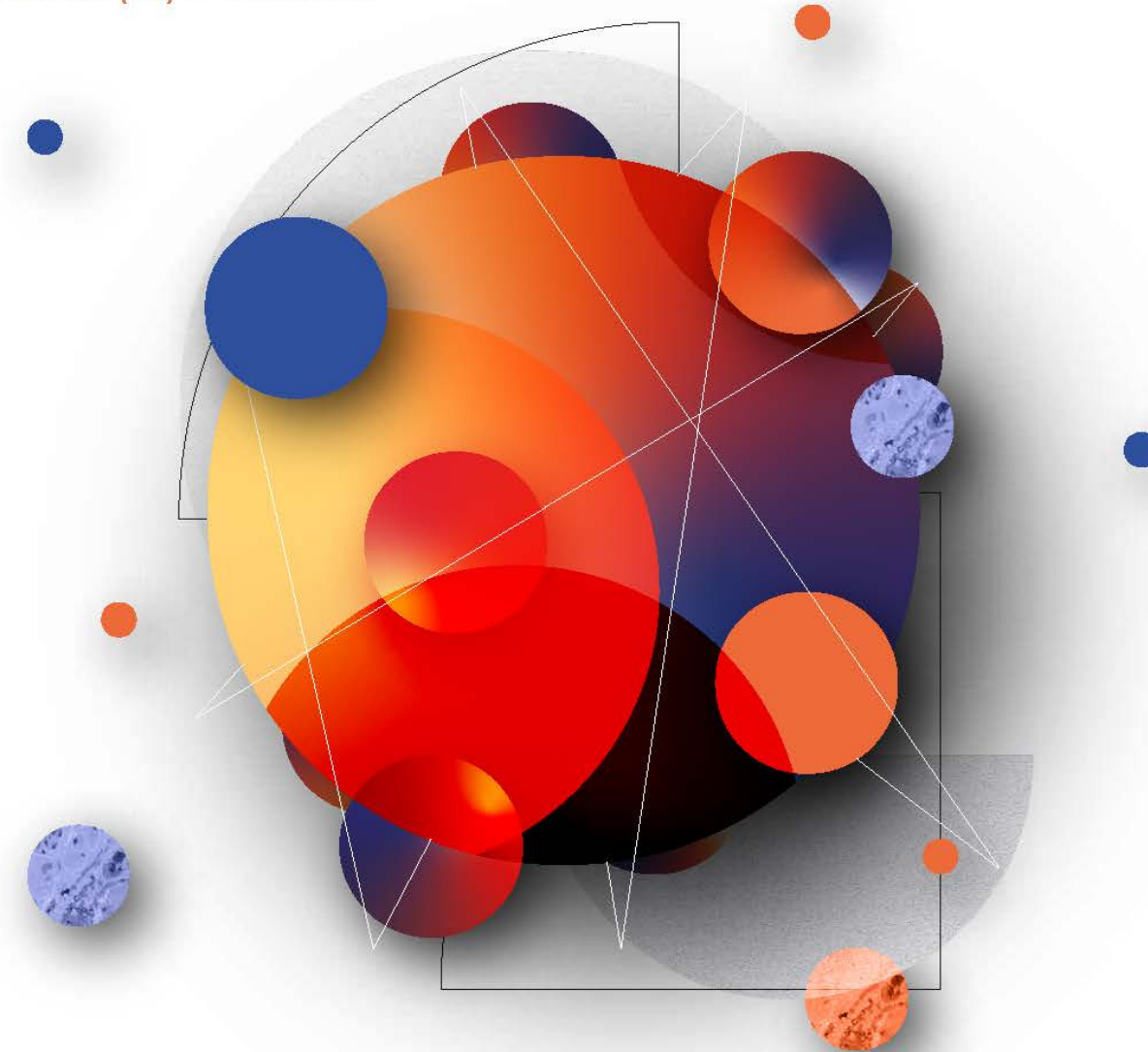
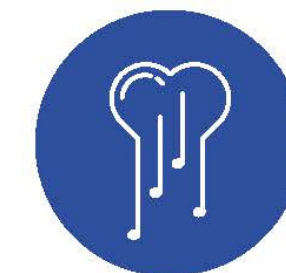
Tout d'abord, une soirée dédiée à la culture avec du théâtre, des ateliers, une masterclass de musique électronique et un DJ set, au Théâtre de La Parcheminerie le 11 mai 2022.

Le 13 et le 14 mai 2022, l'association a investi la guinguette du Parc des Bois pour deux jours d'Open Air.

Enfin, le 19 mai sur le campus de Ker Lann, les étudiants ont été invités à des jeux pour parler du don de moelle osseuse.

**Réveille  
Ta Moelle<sup>3</sup>**

**Du 11 au 19 mai 2022**  
Rennes (35) — FRANCE





## RTM #4

En 2023, Réveille Ta Moelle a produit 22 artistes pour des rencontres musicales en investissant tout d'abord les bars de Rennes : Barex'po, Paradis Perdus, Oan's Pub et le bar de la Cité.

Après un before au 1988, c'est le parc du Thabor qui s'est vêtu de bleu et de orange pour accueillir la sensibilisation de Réveille Ta Moelle. Au programme : musique électronique, activités culturelles et artistiques, bars et restauration.

Ce sont plus de 4000 jeunes qui sont venus à notre rencontre et plus de 400 d'entre eux se sont inscrits sur le registre pour devenir Veilleurs De Vie.

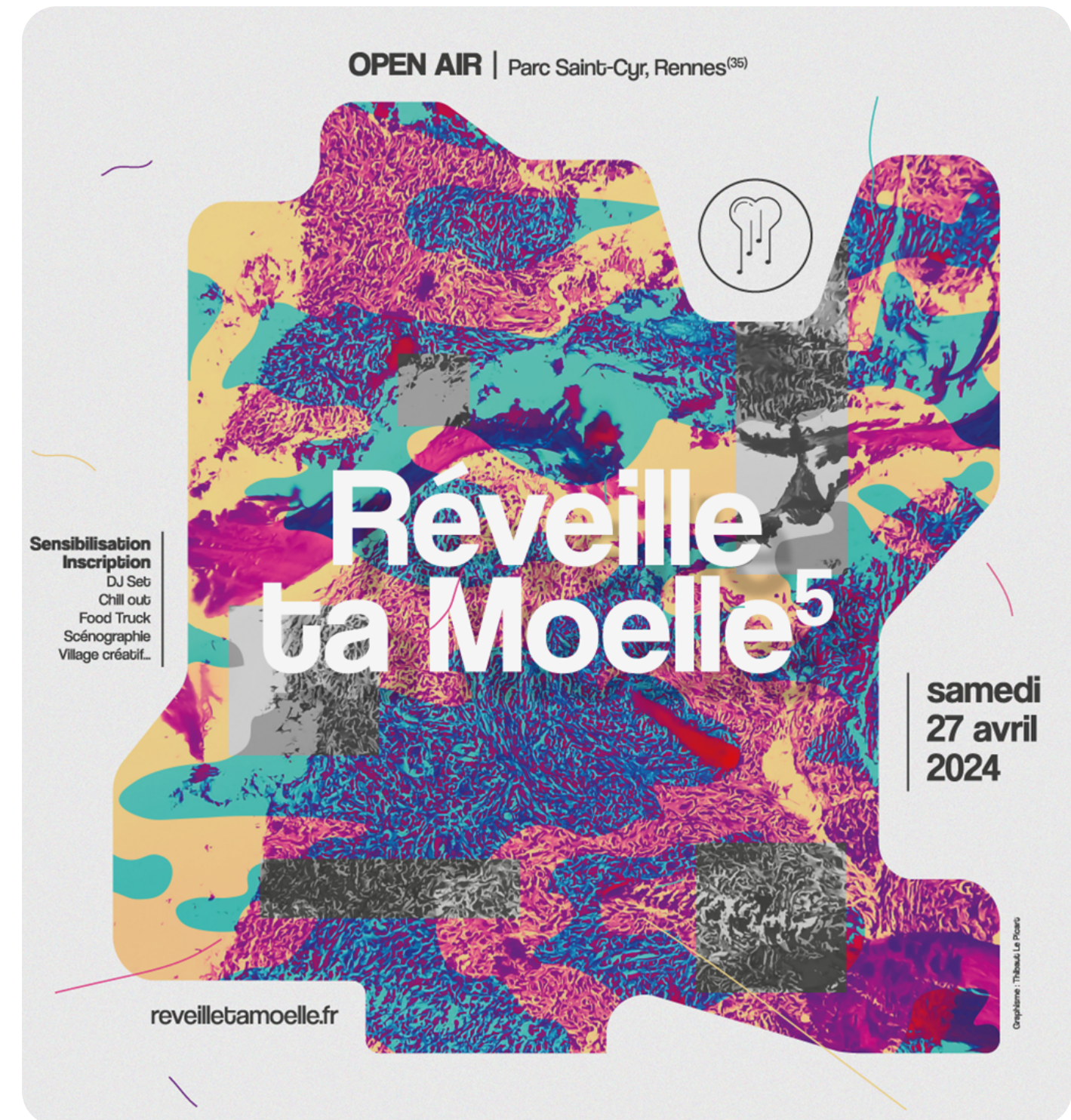
## RTM #5

# Notre prochaine édition !

Cette année, le rendez-vous est donné au Parc Saint-Cyr, le 27 avril 2024 !

De 14h à 22h, les 7 djs de musiques de l'association ressortiront leurs platines pour faire danser les corps au rythme du don de moelle osseuse !

Pour promouvoir l'Open Air et porter toujours plus haut le message du don de moelle osseuse, plusieurs événements annexes graviteront autour de notre Open Air. Le premier a lieu le 15 février 2024 à La Cavale à Rennes pour réunir en musique tous nos bénévoles, actuels et futurs !





# Infos & contacts presse :

## Demandes de kit média & accréditations :

Nous mettons à disposition un kit média, comprenant :

- Communiqués de presse
- Logo de l'association (HD)
- Affiche de l'Open Air (HD)
- Photos d'ambiances (HD)

Si ce kit média vous intéresse, rendez-vous sur la page presse de notre site et remplissez le formulaire de demande.



## Demandes d'interviews :

Pour toutes demandes d'interviews, nous vous invitons à contacter notre porte-parole. Il pourra fixer un temps d'échange avec vous, en amont de l'événement ou sur le lieu de l'événement.

## Équipe Presse

Responsable communication

**Mathilde BUTHIER**

[communication@reveilletamoelle.fr](mailto:communication@reveilletamoelle.fr)

Porte-parole

**Kévin OLLITRAULT**

[contact@reveilletamoelle.fr](mailto:contact@reveilletamoelle.fr)

06.38.10.61.46



